



פנסיה חובה

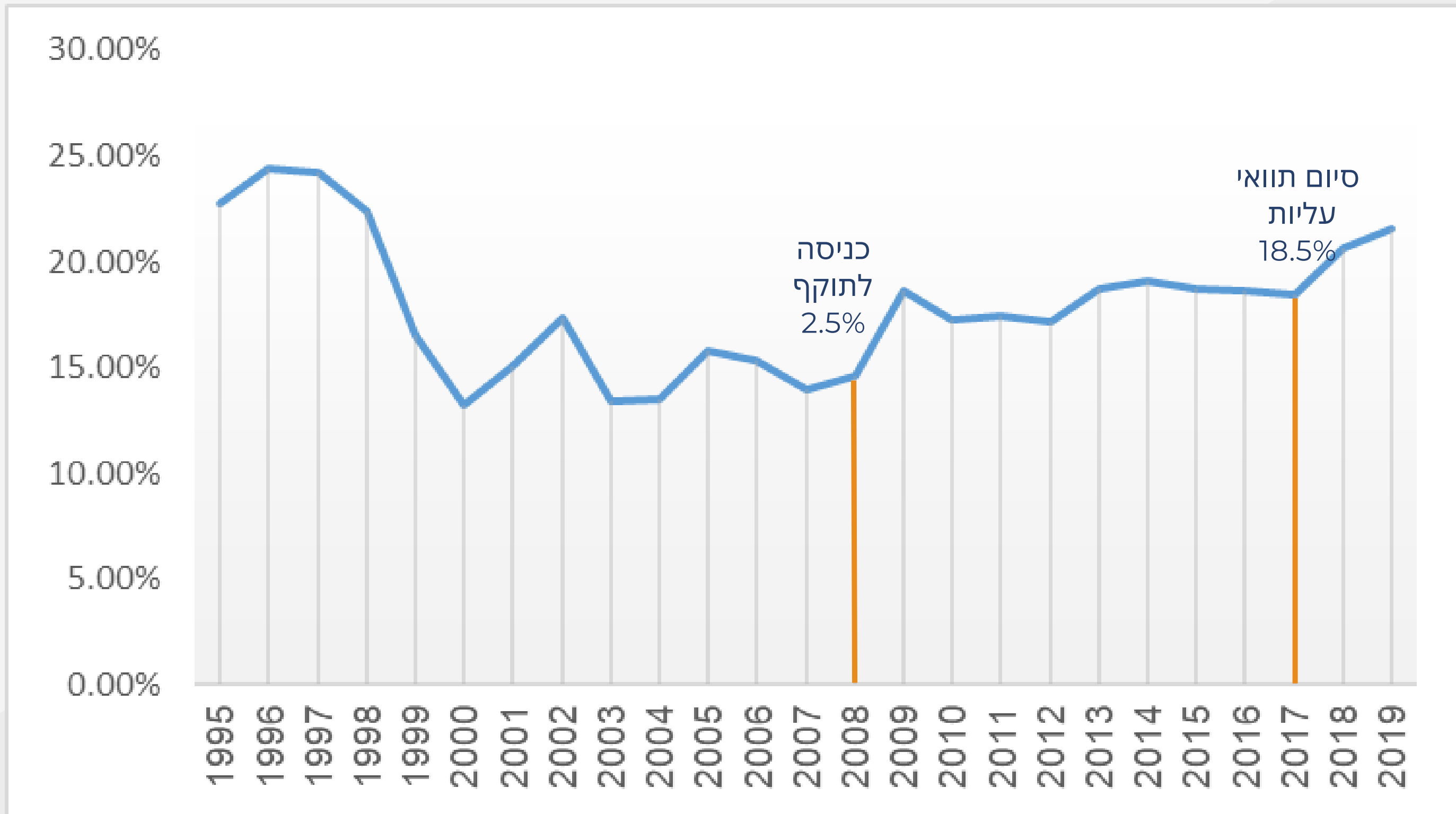
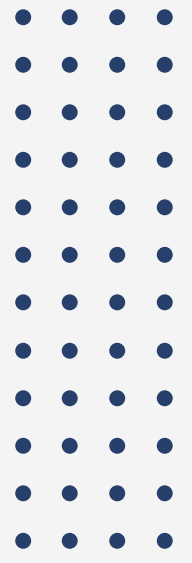
15 שנים להסדר

יוני 2023





חיסכון לאומי נקי

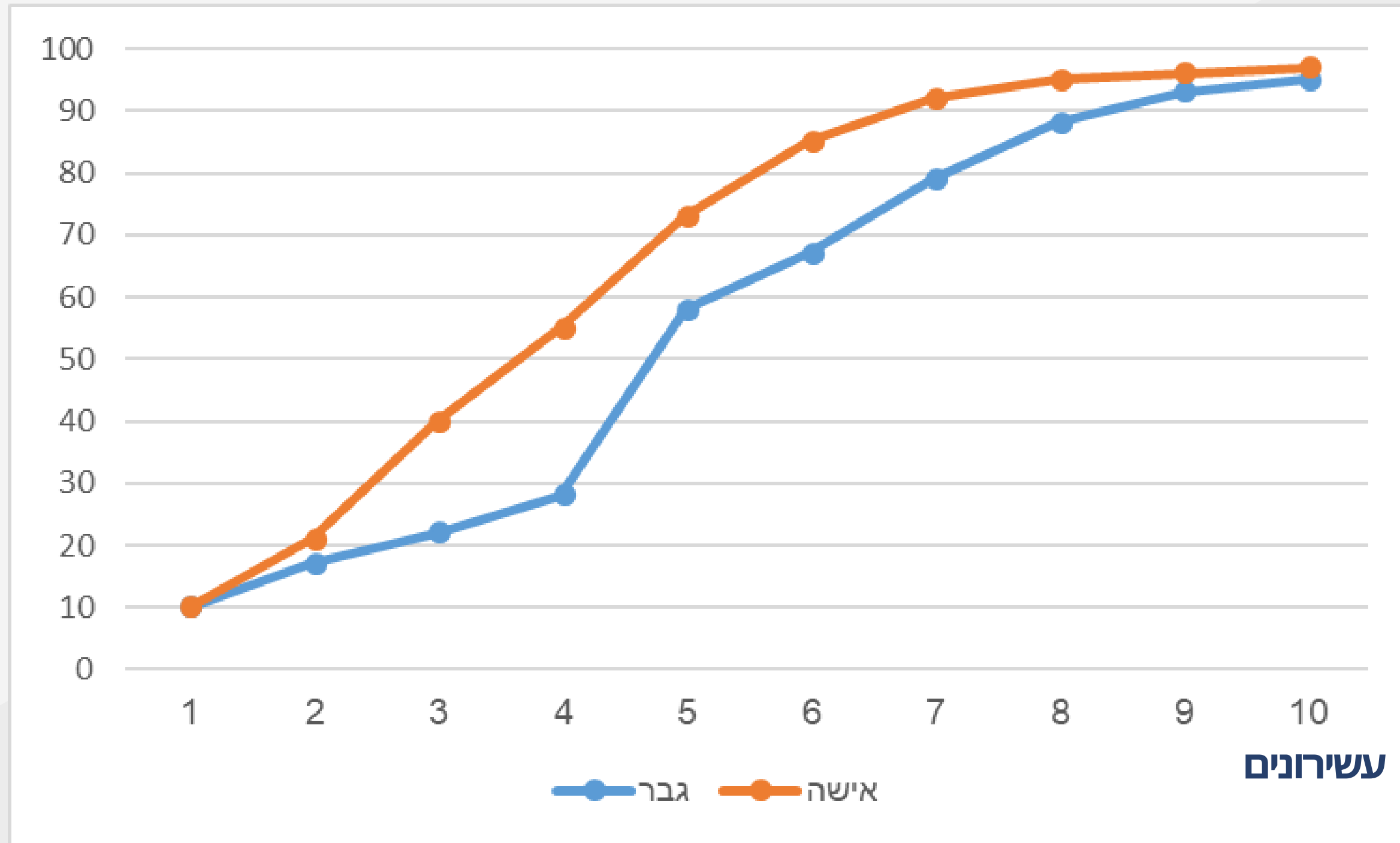


מתוך נתוני הלמ"ס



אחוז מפרוישים
לחיסכון פנסיוני
מהשכר

הפרשות לפנסיה לפי עשירון - 2007



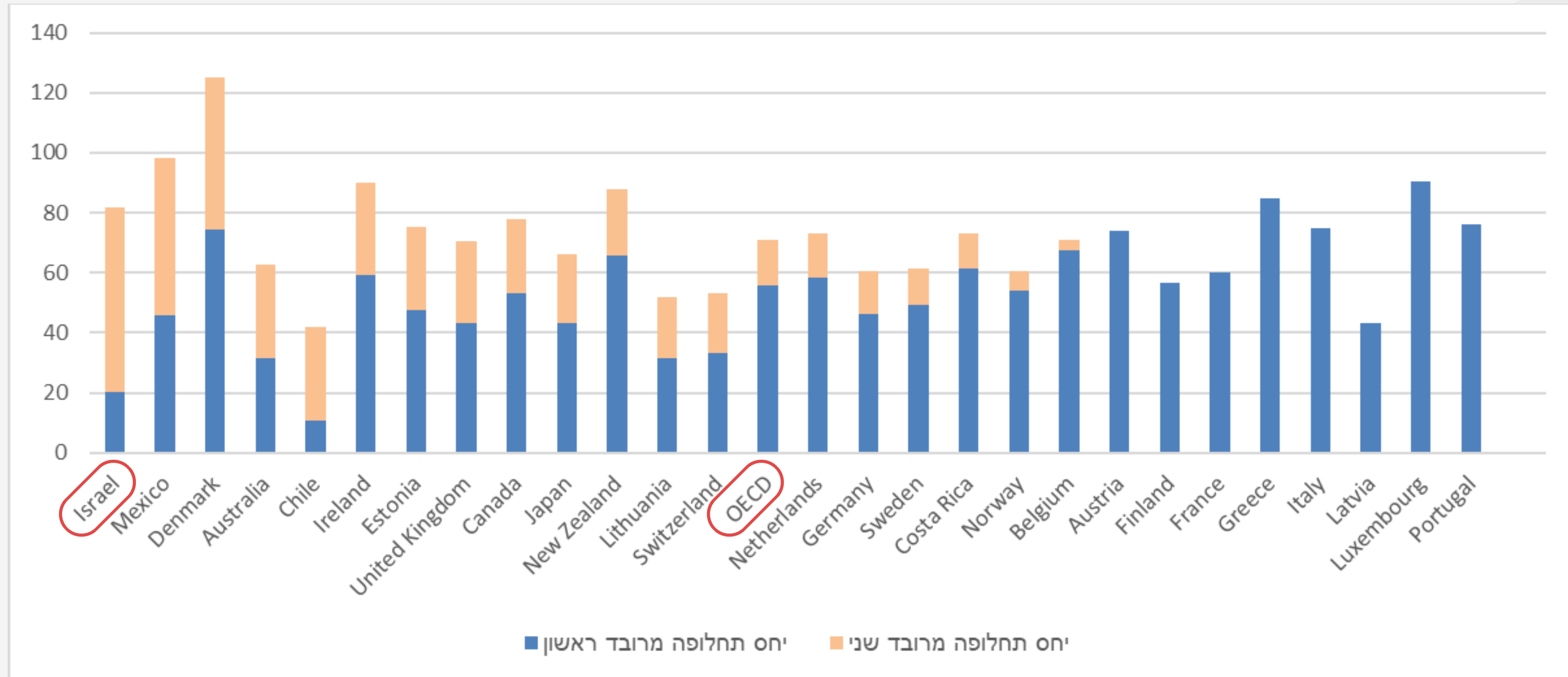
עשירונים

ברנדר, 2011





יחס תחלופה לפי רבדים (שכר 0.5 ש"ב)



OECD, 2021

**בישראל קצבת הזקנה ברובד הראשון כוללת תוספת וותק



דוגמה יחס תחלופה חזוי - שכר מבוטח 6,000 ש"ח

92%

58%

56%

79%



פרישה 67
הפרשה 18.5%
רצף תעסוקתי
ללא משיכות
תשואה ריאלית 5%



פרישה 67
הפרשה 12.5%
רצף תעסוקתי
ללא משיכות
תשואה ריאלית 5%



פרישה 72
הפרשה 18.5%
רצף תעסוקתי
ללא משיכות
תשואה ריאלית 5%



פרישה 72
הפרשה 12.5%
שנים אבטלה 3
משיכה 25,000 ש"ח
תשואה ריאלית 5%



מאפייני חוסכים בעשירונים נמוכים

יחס התחלופה

בפועל יהיה

נמוך מהתחזיות



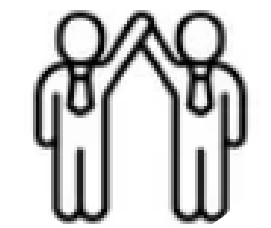
אי ציות להסדר

שכיחות גבוהה בעשירונים נמוכים



משיכות מוקדמות

הסבירות למשיכות גבוהה בעשירונים נמוכים
(פיצויים ותגמולים)



רצף תעסוקתי

ככל שהשכר נמוך הסבירות לחוות אבטלה עולה



תקופת המתנה

חלופה שכיחה בין מעסיקים





כיסויים ביטוחיים בקרן פנסיה

שיעור כיסוי מהשכר המבוטח במסלול ביטוח ברירת מחדל*:
100% לשאירים
75% נכות

בפועל הצטרפות ללא חיתום
במסגרת פנסיה ברירת מחדל

עלות הכיסוי הביטוחי
מגלמת סיכון בלבד

במשקי בית רבים מהווה כיסוי **בלעדי** לחלף הכנסה במקרה מוות או נכות
כשליש ממשקי הבית בישראל עם מפרנס יחיד

*לגבר שהצטרף לקרן פנסיה לפני גיל 41

להסדר פנסיה חובה השפעת מאקרו לא משמעותית

קצבה מקרן הפנסיה מהווה רובד סוציאלי בסיסי
בעשירונים נמוכים (קצבת זקנה, נכות ושאירים)

יחס התחלופה בפועל נמוך מהתחזיות





תודה!

